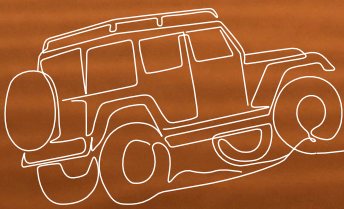


DOSSIER DE PARTENARIAT



Rallye Aïcha des Gazelles

ÉDITION 2024
DU 12 AU 27 AVRIL

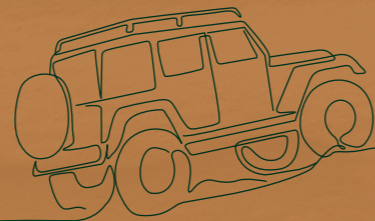


LES ÉTOILES DE
CHANTAL

ÉQUIPAGE SANDRA CARDINAL & MAGALIE MORIN

"Vivre pleinement cette aventure
sportive au profit de l'ARSEP"

SOMMAIRE



04

PRÉSENTATION DE L'ÉVÈNEMENT

04 Le Rallye Aïcha des Gazelles
06 Les valeurs du Rrallye

08

PRÉSENTATION DE NOTRE PROJET

08 Notre équipage
10 ARSEP

12

PARTENARIAT

12 Pourquoi vous associer à notre projet ?
13 Les retombées médiatiques
14 Les coûts
15 Nos propositions de partenariat

16

LE PLANNING

DATES DU RALLYE :
DU 12 AU 27 AVRIL 2024



Rallye Aïcha des Gazelles

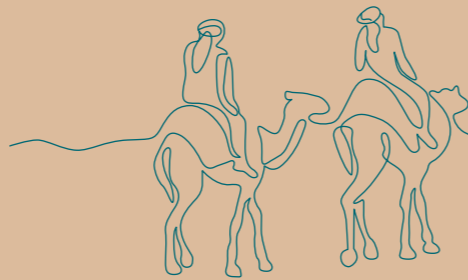
Le Rallye Aïcha des Gazelles du Maroc, organisé par Maïenga, est le seul Rallye-Raid hors-piste, 100% féminin au monde.

Depuis 1990, il rassemble chaque année des femmes d'âges et de nationalités différentes dans le désert Marocain.

Le Rallye Aïcha des Gazelles du Maroc développe depuis sa naissance une autre vision de la compétition automobile : pas de vitesse, pas de GPS mais une navigation à l'ancienne, uniquement en hors-piste ; les participantes doivent rallier des check-points en parcourant la distance la plus courte possible, compte-tenu des difficultés du terrain.

Ce sont tous ces aspects qui font de ce Rallye un évènement unique au monde !





UN RALLYE AUX VALEURS ENVIRONNEMENTALES & RESPONSABLES FORTES

Le Rallye est le premier raid à s'inscrire dans une **démarche environnementale et citoyenne**.



Le seul Rallye à avoir obtenu en 2010 sa certification ISO 14001: 2004 système de Management Environnemental. Elle a pour objectif d'aider les entreprises à gérer l'impact de leurs activités sur l'environnement et à démontrer l'efficacité de leur gestion.



L'utilisation d'un carburant "vert" bio gazole.



La mise en place d'une **charte de Responsabilité Sociétale et Environnementale**.



L'économie de denrées alimentaires ; incitation à ne pas gaspiller.



Le rallye ramasse et traite, dans des filières adaptées, tous les déchets engendrés par le bivouac.



Le respect de l'eau ; douches courtes, eau minérale non gaspillée.



Le respect des hommes et de leur culture par un comportement, des tenues vestimentaires et un langage adaptés.



un rallye qui a du CŒUR

DES VALEURS HUMAINES & SOLIDAIRES

En 2001, pendant le Rallye des Gazelles, est née l'association Cœur de Gazelles. Une association qui travaille à long terme dans un esprit de partenariat, ne crée pas de structure alternative mais renforce et développe les structures locales existantes.

Ses actions sont reconnues par les instances gouvernementales afin d'intervenir en toute légitimité. Depuis 2001, plus de 90 000 personnes ont été consultées par la Caravane Médicale pendant le Rallye Aïcha des Gazelles.



L'ASSOCIATION CŒUR DE GAZELLES ŒUVRE DANS LES SECTEURS SUIVANTS :



L'AIDE À L'ENFANCE

Aider les enfants
à grandir dans de
bonnes conditions.



L'AIDE À LA SCOLARISATION

Un suivi des enfants
à l'école de
Tamsguidat.



L'INSERTION PROFESSIONNELLE DES FEMMES

Mise en place de cours
d'alphabétisation.



L'ENVIRONNEMENT & LE DÉVELOPPEMENT DURABLE

Ramassage des déchets,
sensibilisation auprès de
la population, plantation
d'arbres.



LES DONS

Vêtements chauds,
chaussures et jouets
sont distribués.



LE MÉDICAL

Suivi et soutien
médical à la population.

Retrouvez toutes les actions
réalisées par l'associations
sur leur site internet :
www.coeurdegazelles.org

l'équipage



MAGALIE MORIN

NAVIGATRICE

48 ans

Dirigeante de l'Agence de communication BY M

Habite à Guer dans le Morbihan

1^{ère} participation

Du cœur à la compétition

J'ai grandi avec une raquette de tennis à la main. A 18 ans, j'ai dû me résoudre à quitter la compétition mais les valeurs du sport de haut niveau : le dépassement de soi, le travail sont dans mes gènes.

Sur le plan professionnel, dans ma vie tout simplement : je ne lâche rien, jamais ! Je me suis construite dans l'exigence.

Cette carrière de sportive, je l'observe toujours de loin avec l'envie de côtoyer à nouveau cet afflux d'adrénaline si grisant.

Et le Rallye des Gazelles fut...

Ce serait irréal, de remporter cette course, mais si nous franchissons la ligne d'arrivée, si nous parvenons à

relever le défi de cette performance physique et mentale, j'aurai déjà gagné...nous aurons gagné, Sandra et moi. Mais aussi Chantal et tant d'autres. Toutes celles et ceux qui ont affronté la sclérose en plaques ;

Lorsque j 'ai proposé à Sandra d'être ma coéquipière, elle a souri. Elle y pensait aussi depuis longtemps, mais elle pensait aussi à un autre combat...

"L'enthousiasme est l'un des moteurs les plus puissants du succès. Quoi que vous fassiez, mettez-y toute votre énergie et toute votre âme. Rien de grand n'a jamais été obtenu sans passion"
Ralph Waldo Emerson

NOTRE

PROJET



SANDRA CARDINAL

PILOTE

39 ans

Adhérente E.Leclerc

Habite à Bain de Bretagne

1^{ère} participation

Sandra, fille de Chantal

Ma maman était un exemple de ténacité. Chaque jour, pendant des années, elle s'est battue contre la sclérose en plaques. Un combat dans lequel elle m'a transmis ses valeurs de force, de courage et de dignité qui font partie de moi, simplement parce que j'ai grandi avec elle.

Alors quand Magalie m'a tendu la main pour relever le défi des Gazelles... c'était presque une aubaine. Le rallye, je le convoite depuis plusieurs années. C'est un

moyen de reprendre le flambeau pour me dépasser, comme ma maman Chantal pour valoriser la Fondation ARSEP (Association de Recherche sur la Sclérose en Plaque) qu'elle a soutenue et lever des fonds pour la recherche.

J'ai une âme de battante et cette ligne d'arrivée du rallye des gazelles je la veux pour elle. Pour lui montrer ma force et ma détermination. Pour lui montrer que je lui ressemble.



”
Vivez cette
aventure sportive
& humaine à
nos côtés !

”
Magalie et Sandra

La sclérose en plaques

(SEP)

La sclérose en plaques est une maladie neurologique invalidante et chronique qui se manifeste différemment d'une personne à l'autre.

C'est une maladie inflammatoire et auto-immune qui s'attaque au système nerveux central qui comprend le cerveau, la moelle épinière et les nerfs optiques. Elle est également neurodégénérative, c'est-à-dire qu'elle entraîne la mort des neurones pas destruction de la gaine myéline.

Cette maladie peut s'exprimer sous différentes formes, évoluant soit par poussées, soit de façon continue.

Elle touche plus de
100 000
personnes en France et plus
de 400 000 en Europe

Elle n'est
**ni contagieuse
ni héréditaire**

Les trois-quarts des
malades sont des
femmes

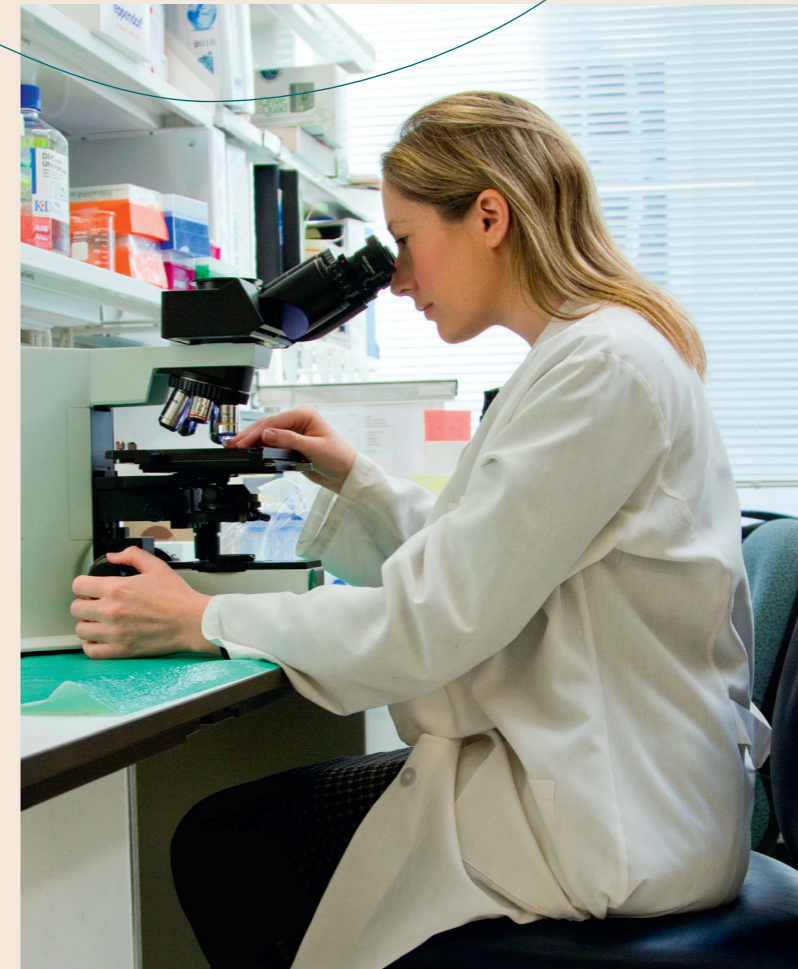
Elle touche principalement des
jeunes adultes
diagnostiqués
entre 20 et 40 ans

Les principaux traitements de la sclérose en plaques ne permettent pas une disparition totale de la maladie, mais un ralentissement de son évolution et une diminution des poussées grâce à l'avancée de la recherche.

L'ARSEP est une Fondation qui aide et soutient cette recherche.

L'ARSEP

LA RECHERCHE, LE SEUL ESPOIR



Issue de l'Association pour la recherche sur la sclérose en plaques créée en 1969, l'ARSEP devient Fondation en 2010. Elle est reconnue d'utilité publique à but non-lucratif.

La mission de l'ARSEP est non seulement de contribuer à la prévention et au traitement de la maladie, mais aussi de diffuser l'information tant aux patients qu'au grand public. Depuis 15 ans, elle agit également en soutenant les meilleures équipes de recherche européennes.

En quelques chiffres
clés, l'ARSEP c'est :

40
équipes de
recherche

410
bénévoles et
7 employés

49
cliniciens et
chercheurs

+

Un comité scientifique
soutenu par un
comité inter-médical

+

Un conseil
d'administration

Et depuis 1969,
c'est aussi

+850
projets de recherche
financés.

Pourquoi vous associer à notre projet ?

Les retombées médiatiques

01

DIVERSIFIER VOTRE VISIBILITÉ.

Une couverture média locale, nationale et internationale. Présence sur nos réseaux et notre site internet.

02

S'ASSOCIER À UNE AVENTURE QUI MET LES FEMMES À L'HONNEUR.

03

VALORISER VOTRE ENTREPRISE

Partager les valeurs véhiculées par le Rallye : **détermination, solidarité, esprit d'équipe.**

04

FÉDÉRER VOS COLLABORATEURS AUTOUR DES GAZELLES

Susciter l'enthousiasme de vos collaborateurs qui pourront suivre en direct le rallye. Chaque jour pendant le rallye Aïcha des Gazelles, vos collaborateurs peuvent suivre les exploits des Gazelles.

05

AVANTAGE FISCAL

En France, l'article 39.1.7 du CG des impôts sur les entreprises : EN France les sommes versées par les entreprises sont considérées comme des dépenses destinées à promouvoir l'image de leur entreprise et sont déductibles de leur revenu imposable.

Pendant toute la compétition, près de 100 journalistes de tous les pays sont présents.

25 véhicules médias, un hélicoptère et des véhicules collectent des images au coeur de l'action.

En quelques chiffres clés, le Rallye Aïcha des Gazelles, c'est :

TV

+105,8
millions de
téléspectateurs.



RADIO

+10,8
millions
d'auditeurs



PRESSE

+469,7
millions de
lecteurs



PARTENAIRES



FRAIS* DE
FONCTIONNEMENT

35 900 €

15 000 € **FRAIS D'INSCRIPTION**
Pilote + copilote, carburant, assistance
mécanique et médicale, compensation
des émissions de CO2, assurance
rapatriement, bivouac...

8 500 € **VÉHICULE 4X4**
Location + assurances
(rapatriement + annulation COVID)

2 500 € **TRANSPORT**
2 nuits à Nice, 1 nuit à Mekness,
1 nuit à Erfoud
Aller/retour au Maroc : Traversée maritime,
carburant, péages, hébergement...

3 500 € **COVERING**
Couverture complète de la voiture

3 500 € **FORMATIONS**
Stage de navigation + formation
pilote au Maroc

1 200 € **SÉCURITÉ**
Balise Sarsat, système de tracking et
système complémentaire odométrique

500 € **ÉQUIPEMENTS**
Casques, matériel de navigation,
plaques de désensablage...

1 200 € **PACK PHOTOS**

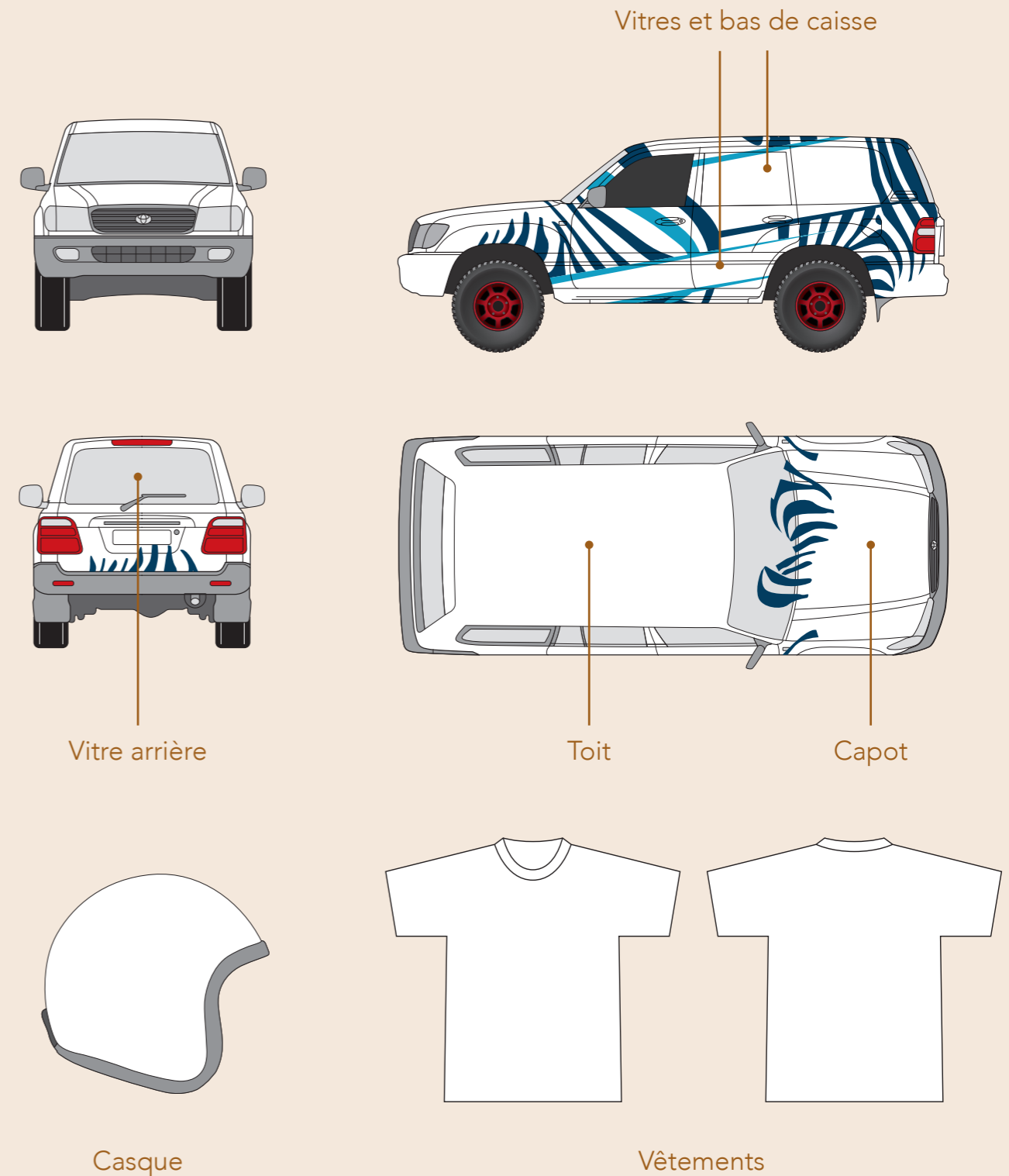
BUDGET

Sponsoring

Chaque entreprise, association ou organisme, devient partenaire en réalisant l'apport financier de son choix. L'emplacement des éléments de communication sont définis au prorata du budget alloué.

	1	2	3	4	5	6	7	8	9
	10 000 €	8 000 €	5 000 €	4 000 €	3 000 €	2 000 €	1000 €	500 €	200 €
Espace publicitaire (en cm)	50 x 110	50 x 70	40 x 60	30 x 30	15 x 20	15 x 20	10 x 10		
Nous publions un article sur nos réseaux	✓	✓	✓	✓	✓	✓	✓	✓	✓
Votre logo intégré sur notre site internet	✓	✓	✓	✓	✓	✓	✓	✓	
Votre logo dans toutes nos communications	✓	✓	✓	✓	✓	✓			
Visibilité lors de nos opérations de collectes de fonds	✓	✓	✓	✓	✓				
Visibilité sur nos casques et vêtements	✓	✓	✓						

Espaces publicitaire



Juillet 2022
Aller, on se lance,
envie de vivre une
expérience unique
au service
d'une cause.

Septembre 2022
1^{er} partenaire
Toyota Ydeo

10/09/2022
Contact avec l'ARSEP

15 septembre
Création de l'association
LES ÉTOILES
DE CHANTAL

Novembre 2022
Création de notre cagnote en ligne
et recherches actives de sponsor

helloasso

Octobre 2022
1^{er} Sponsor
1919 BAINS DE MER

Janvier 2023
Soirée Partenaires

Décembre 2023
Stage de navigation
à Avignon

11 Avril 2024
Départ officiel
de Rennes

Février 2024
Stage de pilotage
au Maroc - 6 jours

12 Avril 2024
Contrôle technique à Nice

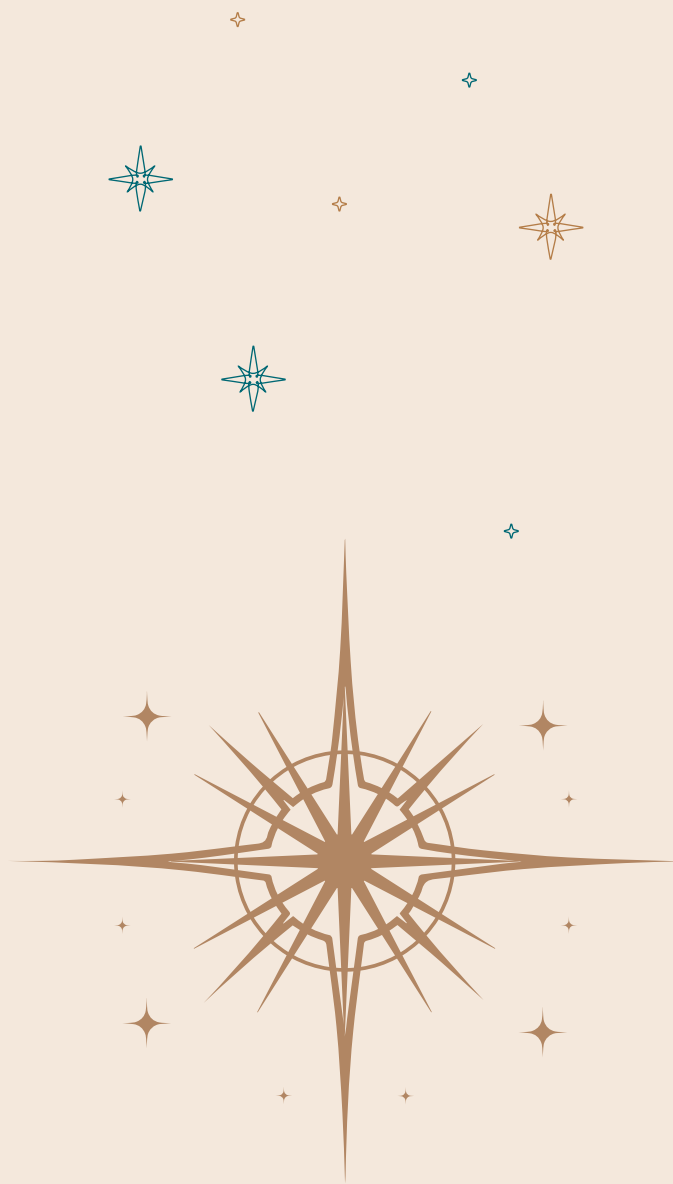
Du 13 au 16 Avril 2024
Transfert jusqu'à
Erfoud

Du 18 au 25 Avril
Étapes du Rallye

27 Avril 2024
Arrivée à Essaouira

Mai 2024
Soirée Partenaires
au retour

PLANNING



Pour nous contacter

hello@lesetoilesdechantal.fr

Magalie / 06 40 38 72 69

Sandra / 06 68 49 67 44

LES ÉTOILES DE CHANTAL

IBAN : FR76 1360 6000 0346 3380 7181 789

BIC : AGRIFRPP836

